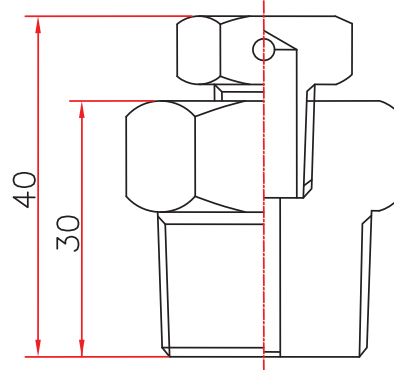
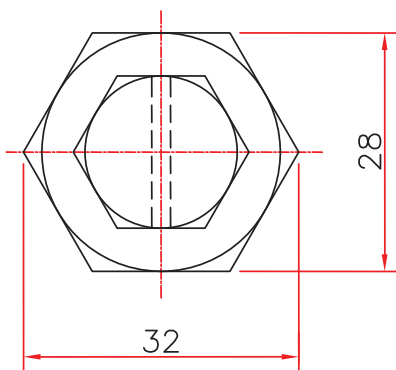


DESCRIPTION

Part Number:

VAL-C03-001

선택밸브를 사용하는 방식의 경우 선택밸브에 의한 폐쇄구간(Closed Section of Piping)형성 시 과압 발생에 의한 배관 또는 기기의 파손을 방지하기 위하여 집합관 또는 선택밸브 헤더(Header)부분에 설치된다.



SPECIFICATION

작동압력(Burst Pressure of Safety Disc) : 9~11 Mpa at 20°C

재질(Material) : Brass, Steel(KS D 5101)