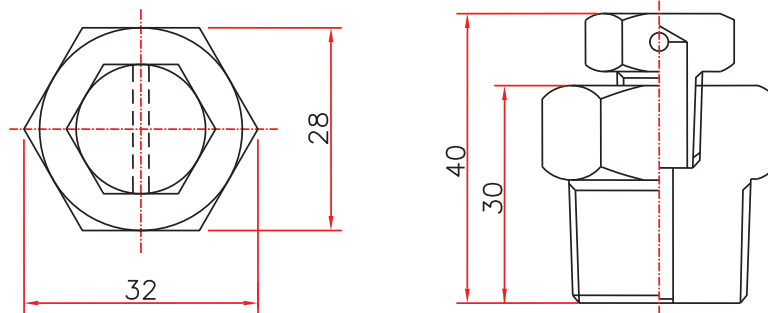


DESCRIPTION

Part Number: VAL-C05-003

선택밸브를 사용하는 방식의 경우 선택밸브에 의한 폐쇄구간(Closed Section of Piping)형성 시 과압 발생에 의한 배관 또는 기기의 파손을 방지하기 위하여 집합관 또는 선택밸브 헤더(Header)부분에 설치된다.



SPECIFICATION

재질(Material) : KS D 5101, C3604BD

작동압력(Burst Pressure of Safety Disc) : 8.0 ~9.0 Mpa

재질(Material) : KS D 5101, 3604 BD