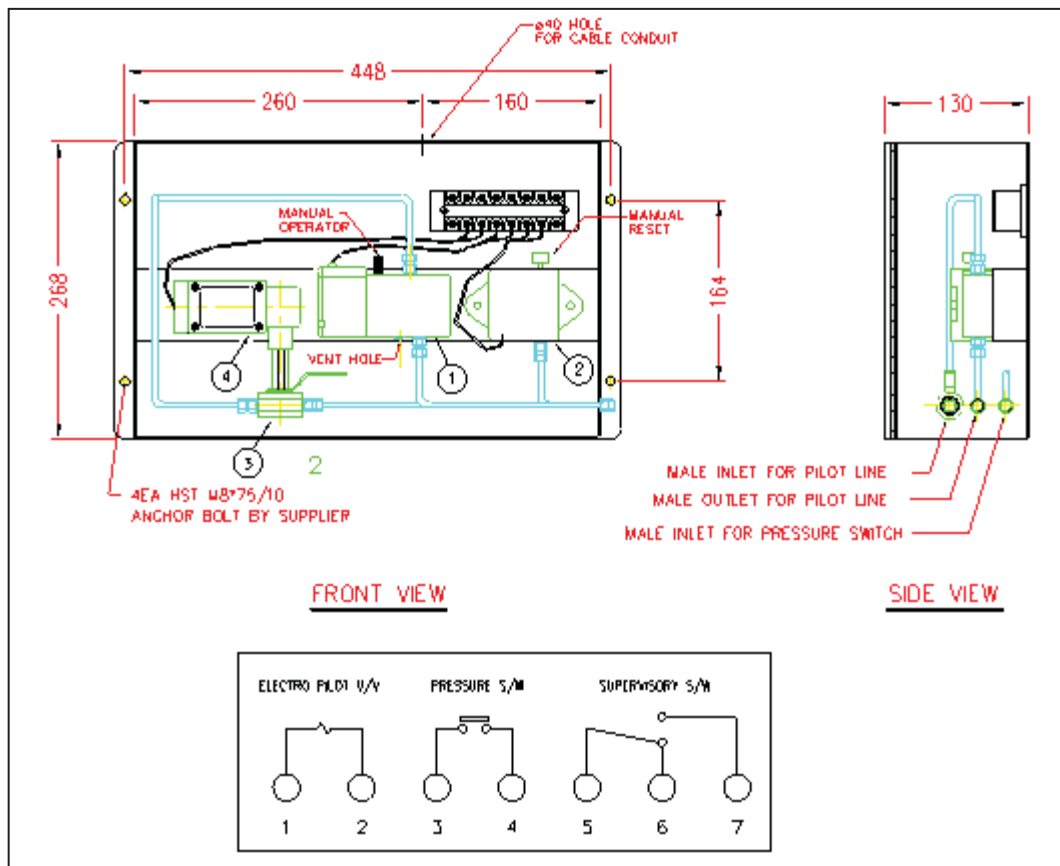


## DESCRIPTION

Part Number: ACT-C20-001

저압식 CO<sub>2</sub> 저장용기의 주밸브, 선택밸브를 개방하여 소화약제가 방호구역에 방출될 수 있도록 한다. 밸브의 개방은 ABOUT 밸브의 수동과 솔레노이드 밸브의 의한 자동으로 조작되며, 소화약제 방출여부를 확인하기 위한 압력스위치가 장착된다. 기동조작함 구성은 캐비넷, 압력스위치, 전자밸브, ABORT 밸브, ABORT 밸브 감시 스위치로 구성된다.



## SPECIFICATION

재질(Material) : Cabinet /SS400, About Valve /SUS, 전자작동밸브/AI

감시스위치 (Supervisory Switch) 전원 : DC24V

압력스위치 작동압력 (Pressure Switch Operating Pressure) : 0.2 Mpa