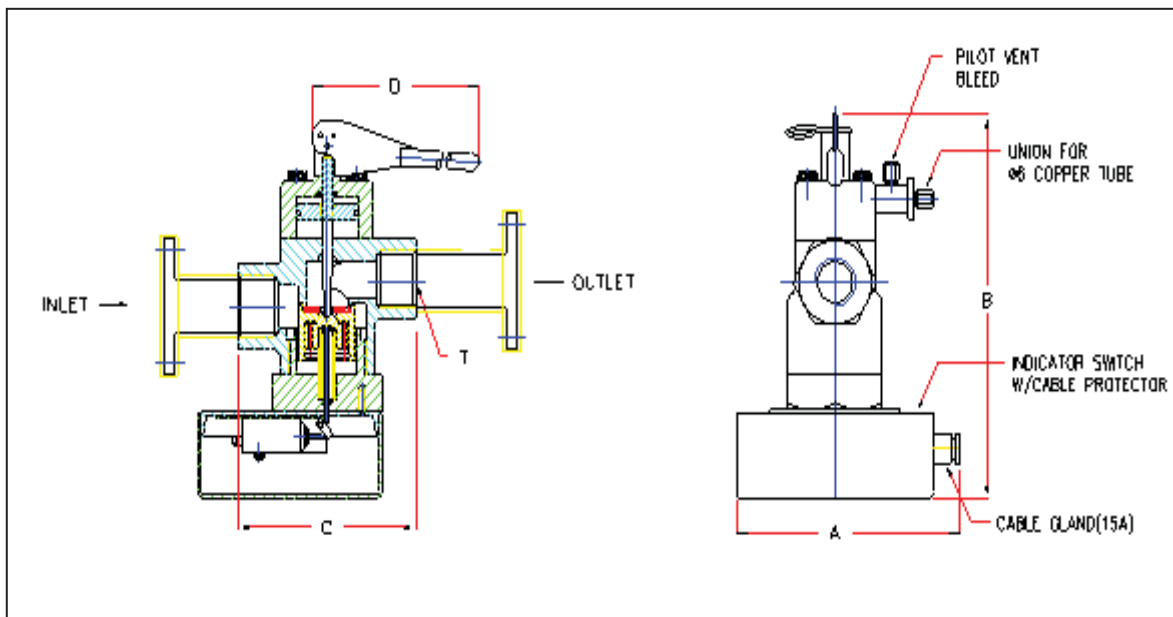


DESCRIPTION

Part Number: VAL-C20-001~006

화재 발생시 저장탱크 내부의 이산화탄소를 각 방호구역에 공급하기 위하여 주밸브 이후 배관에 설치된다. 방출주밸브가 개방되면, 저장탱크 내부의 가스가 집합관의 선택밸브로 공급되며, 내부 피스톤의 작동은 밸브 핸들의 수동조작 및 기동용 가스압력으로 자동으로 작동된다. 여기서 밸브의 가스압력을 제거하기 위해서는 출구측의 PILOT VENT 를 이용하여 가스압력을 제거하면 원상복구가 가능하다.



Size	A	B	C	D	Weight(kg)	Part Num.
25A	150	210	98.5	203	3.2	VAL-C20-001
40A	150	248	137	203	5.4	VAL-C20-002
50A	150	343	191	222	17	VAL-C20-003

SPECIFICATION

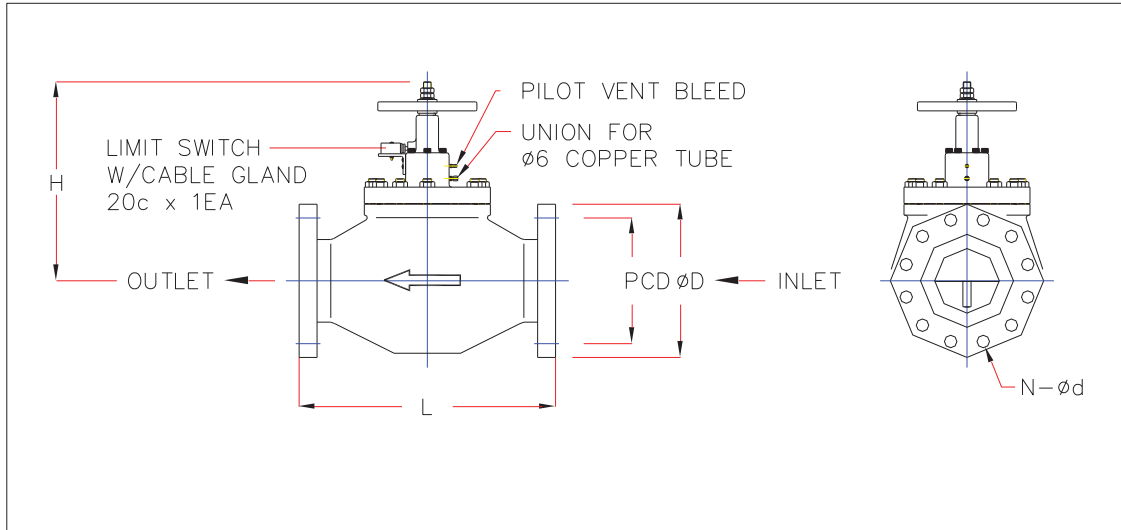
재질(Material) : 청동주물 KS D6024, CAC406

사용온도 (Ambient Temperature) : -18 ~ +55 °C

사용압력 (Design Discharge Pressure) : 5.8 MPa at 20 °C

작동압력 (Actuation Pressure) : 0.7 Mpa

내압시험압력(Test Pressure) : 8.7 Mpa



Size	L	H		ØD	Flange Fixing Holes			Weight (kg)	Part Num.
		Open	Shut		PCD	N	Ød		
80A	330	335	313	203	165	8	20	43.5	VAL-C20-004
100A	406	381	360	241	197	8	25	66.5	VAL-C20-005
150A	508	501	460	305	260	12	25	147.2	VAL-C20-006

SPECIFICATION

재질(Material) : 탄소강 주강품 KS D4101, SC480

사용온도 (Ambient Temperature) : -18 ~ +55 °C

사용압력 (Design Discharge Pressure) : 5.8 MPa at 20 °C

작동압력 (Actuation Pressure) : 0.7 Mpa

내압시험압력 (Test Pressure) : 8.7 Mpa