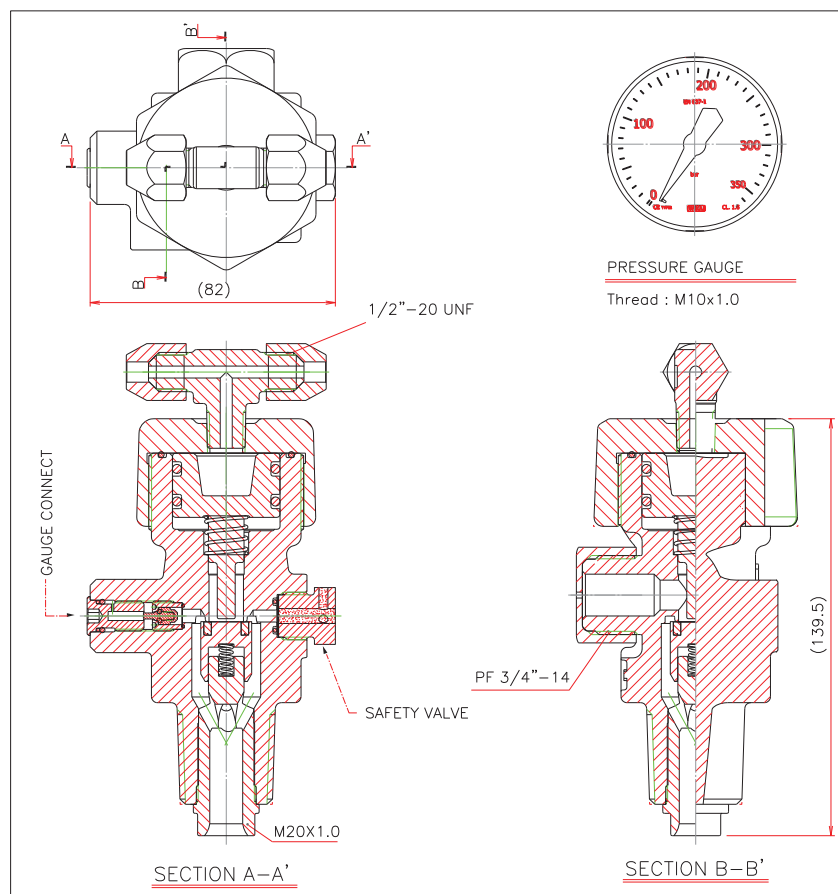


DESCRIPTION

Part Number: VAL-N00-001

용기 내에 저장된 소화약제를 방출하는 역할을 하며 용기밸브의 개방은 28MPa(21℃)의 압력으로 충전된 질소 소화약제가 방출시 7.5MPa의 압력으로 낮추는 감압기능이 내장된 밸브로 용기밸브의 작동압력은 2.0MPa로 서별도의 9.3MPa의 기동용 질소용기를 설치하여야 한다. 용기밸브에는 압력게이지가 장착되어 적정 충전압력을 확인할 수 있으며 한국가스안전공사의 정밀검사에 합격한 제품을 사용하여야 한다.



SPECIFICATION

재질(Material) : KS D5101, C3771BE

최대충전압력(Max. Filling Pressure) : 30Mpa

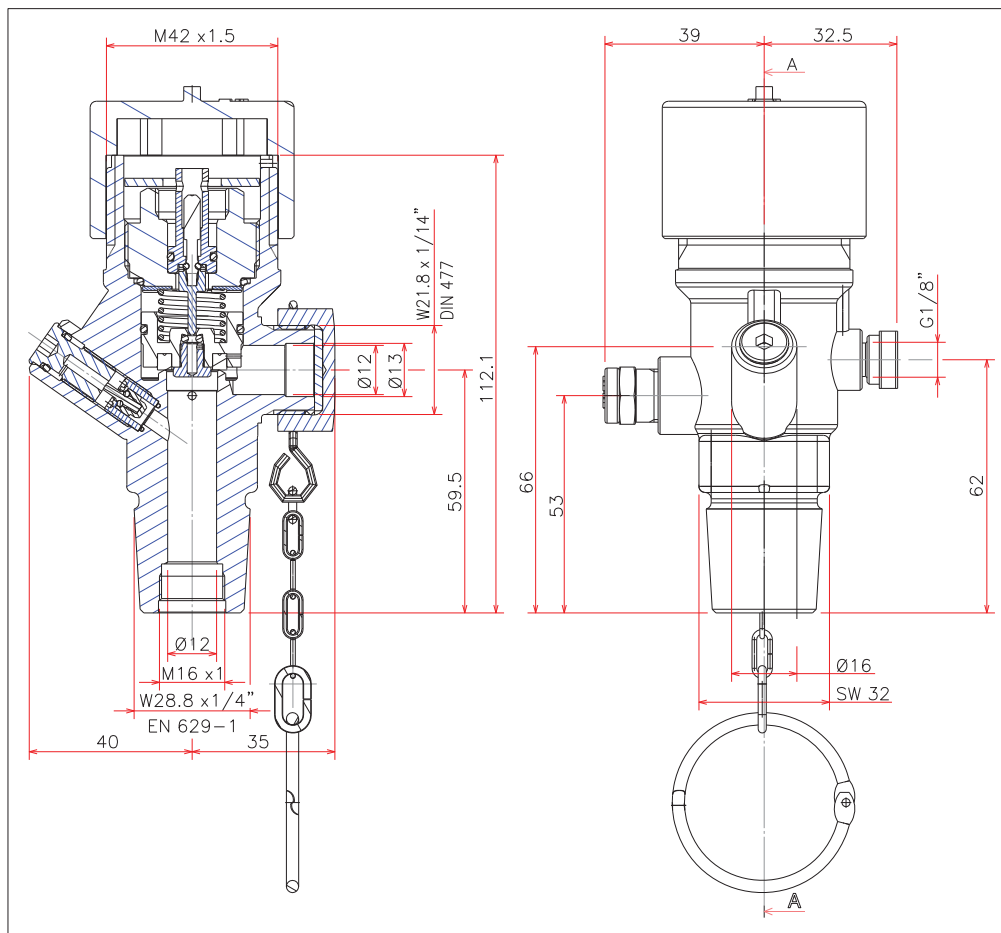
내압시험압력(Test Pressure) : 50Mpa

안전밸브 작동압력(Safety Disc Burst Pressure) : 30 ~ 40Mpa

Part Number: NKTCV150-

DESCRIPTION

기동용 질소 용기밸브는 기동용 질소용기를 개방하는 역할을 한다. 용기밸브의 개방은 가스가압식 및 수동으로도 개방이 가능하여야 한다. 용기밸브의 구성은 용기밸브를 개방시키는 액츄에이터, 충전된 질소가스의 적정 충전량 및 압력을 확인할 수 있는 충전압력계이지와 안전밸브가 장착되어있다. 용기밸브는 한국가스안전공사의 정밀검사 합격품을 사용하여야 한다.



SPECIFICATION

적용규격 (Applicable Standard) : KS D 5101, C33771 BE

최대사용압력(Working Pressure) : 14.7Mpa 이상

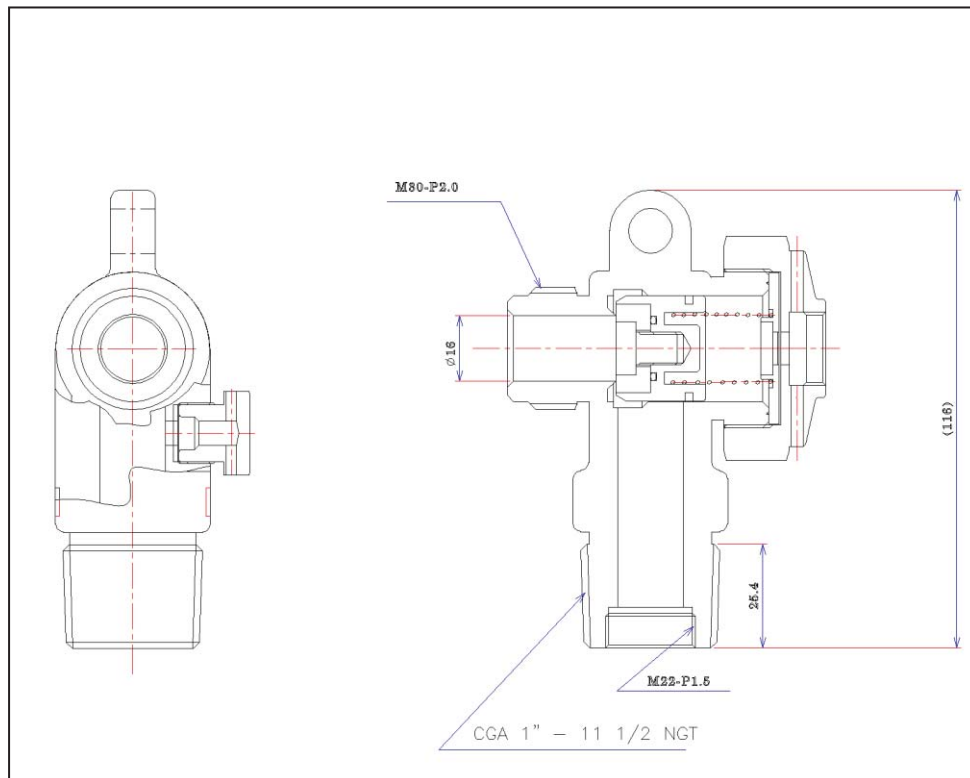
내압시험압력(Test Pressure) : 24.5Mpa 이상

안전밸브 작동압력(Safety Disc Burst Pressure) : 18~ 20 Mpa

DESCRIPTION

Part Number: NKTCV-150-102-

기동용 질소 용기밸브는 기동용 질소용기를 개방하는 역할을 한다. 용기 내에 저장된 소화약제를 방출하는 역할을 하며 용기밸브의 개방은 가스압 및 수동조작으로 가능하다. 용기밸브에는 압력게이지가 장착되어 적정 충전압력을 확인할 수 있으며 한국가스안전공사의 정밀검사에 합격한 제품을 사용하여야 한다.



SPECIFICATION

재질(Material) : KS D5101, C3771BE

최대사용압력(Working Pressure) : 14.7 Mpa 이상

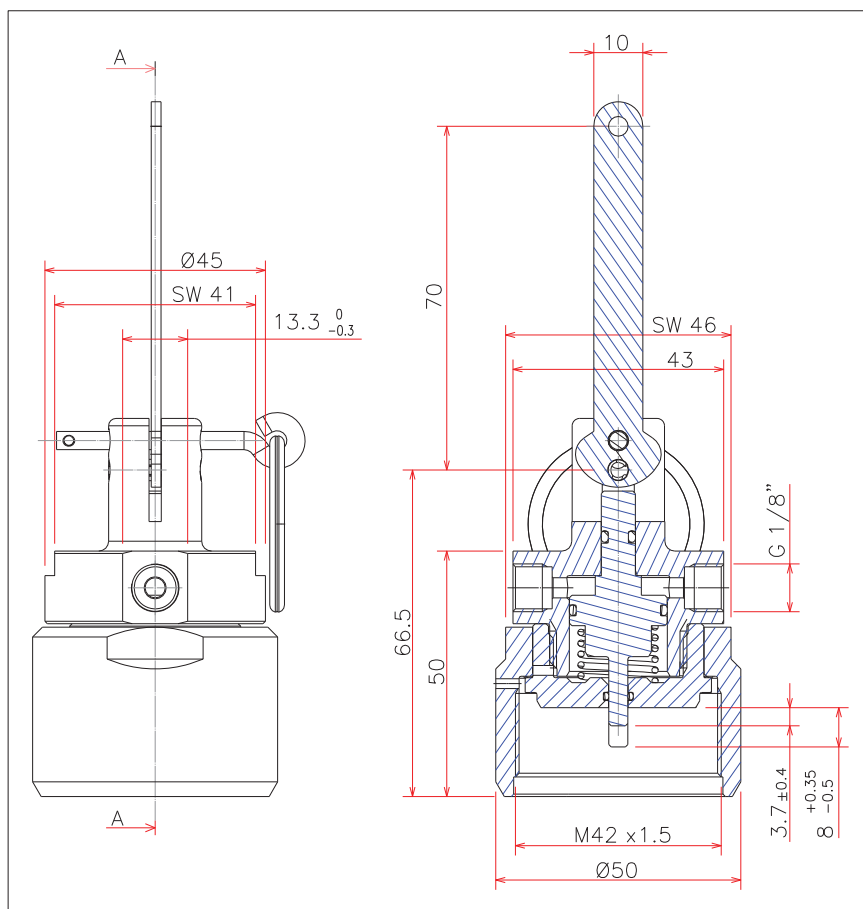
내압시험압력(Test Pressure) : 24.5 Mpa 이상

안전밸브 작동압력(Safety Disc Burst Pressure) : 16.7 ~19.6 Mpa

DESCRIPTION

Part Number: NKTAC150-

Manual, Pneumatic 는 용기밸브를 개방시키는 역할을 하며, 용기밸브의 상부에 부착된 Stackable Back Pressure Actuator 에 직접 연결할수 있도록 나사식 커플링 타입이며, 점검 및 시험시 필요한 경우 언제나 쉽게 분리할 수 있다.



SPECIFICATION

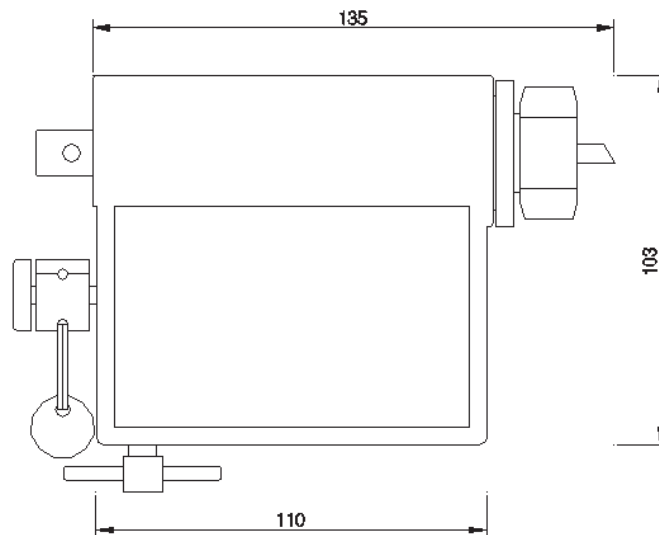
재질(Material) : KS D5101 C3771BE

작동압력 (Working Pressure) : 1 ~ 15MPa

DESCRIPTION

Part Number: NKTAC150-01~5-F

SOLENOID VALVE(Manual, Pneumatic, Electric actuators)는 F-Type 기동용 질소 용기밸브를 개방시키는 역할을 하며, 용기밸브의 상부에 연결된다. 작동방법은 화재감지기 또는 수동조작함이 작동하면 기동용기밸브가 개방된다.



SPECIFICATION

재질(Material) : KS D5101 C3604

정격(Rating) : DC24V-1.5A