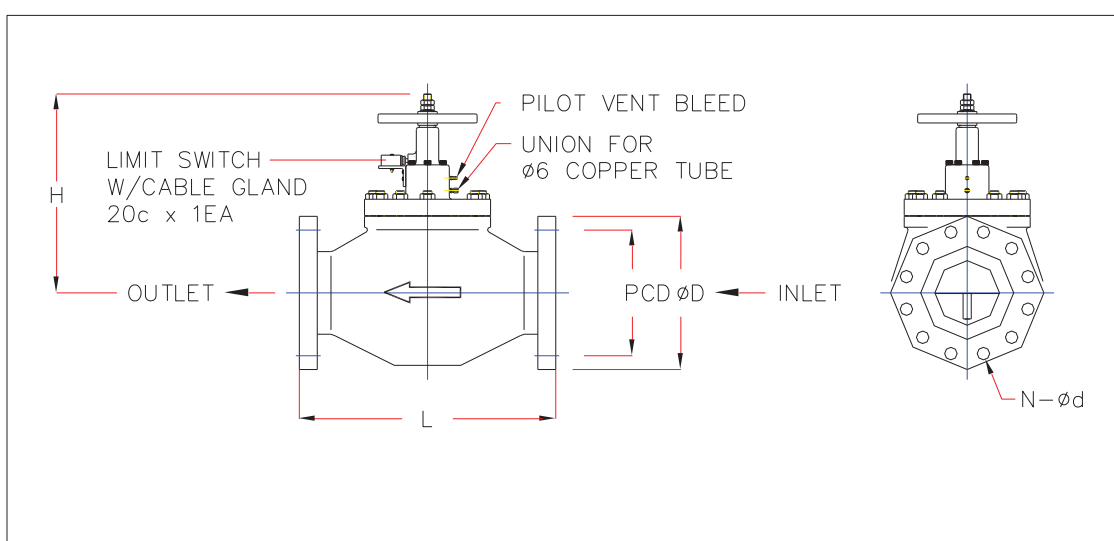


DESCRIPTION

Part Number: VAL-C20-004~006

화재 발생시 저장탱크 내부의 이산화탄소를 각 방호구역에 해당되는 선택밸브로 공급하기 위하여 탱크의 상부에 설치된다. 방출주밸브가 개방되면, 저장탱크 내부의 가스가 집합관의 선택밸브로 공급되며, 내부 피스톤의 작동은 밸브 핸들의 수동조작 및 기동용 가스압력으로 자동으로 작동된다. 여기서 밸브의 가스압력을 제거하기 위해서는 출구측의 PILOT VENT 를 이용하여 가스압력을 제거하면 원상복구가 가능하다.



| Size | L | H | | ØD | Flange Fixing Holes | | | Weight (kg) | Part Num. |
|------|-----|------|------|-----|---------------------|----|----|-------------|-------------|
| | | Open | Shut | | PCD | N | Ød | | |
| 80A | 330 | 335 | 313 | 203 | 165 | 8 | 20 | 43.5 | VAL-C20-004 |
| 100A | 406 | 381 | 360 | 241 | 197 | 8 | 25 | 66.5 | VAL-C20-005 |
| 150A | 508 | 501 | 460 | 305 | 260 | 12 | 25 | 147.2 | VAL-C20-006 |

SPECIFICATION

재질(Material) : 탄소강 주강품 KS D4101, SC480

사용온도 (Ambient Temperature) : -18 ~ +55 °C

사용압력 (Design Discharge Pressure) : 5.8 MPa at 20 °C

작동압력 (Actuation Pressure) : 0.7 Mpa

내압시험압력 (Test Pressure) : 8.7 Mpa