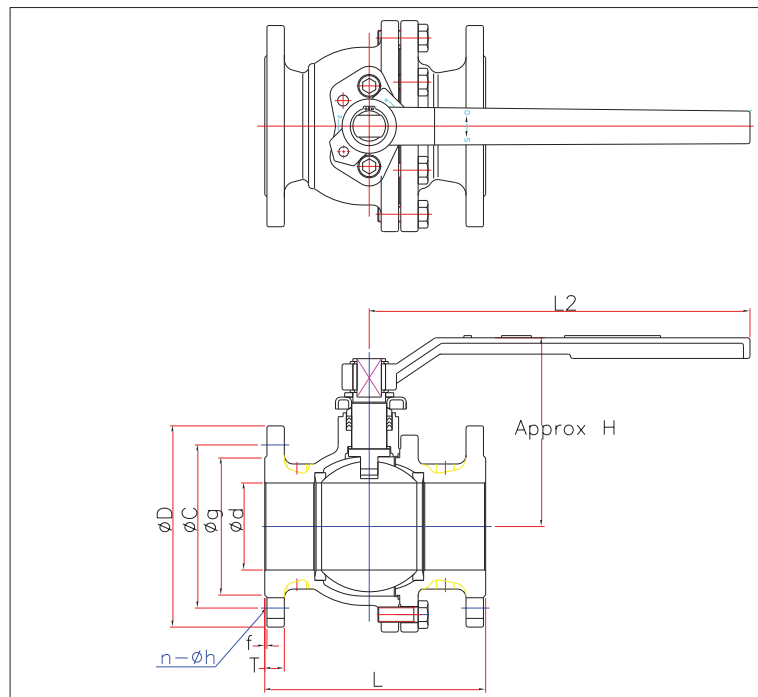


DESCRIPTION

Part Number: VAL-C20-001~011

저장탱크 전단에 상시 개방되어 있으며, 탱크수리시, 주밸브 등의 점검 및 교체시, 방호구획 내부 점검시 차단하여 유사시 탱크 내부의 약제가 방출되지 않도록 하기 위한 안전장치이며, 수동으로만 개폐 할 수 있는 밸브이다.



SPECIFICATION

적용규격 (Applicable Standard) : KS B2308/밸브, RF Flanged/KS B1511,

재질 (Material) : 탄소강 주강품, KS D4101, SCPH2

설계압력(Design Pressure) : 2 MPa 이상

내압시험압력(Test Pressure) : 3 MPa 이상

작동압력(Actuating Pressure) : 0.6 MPa to Air (Actuator 부착시)