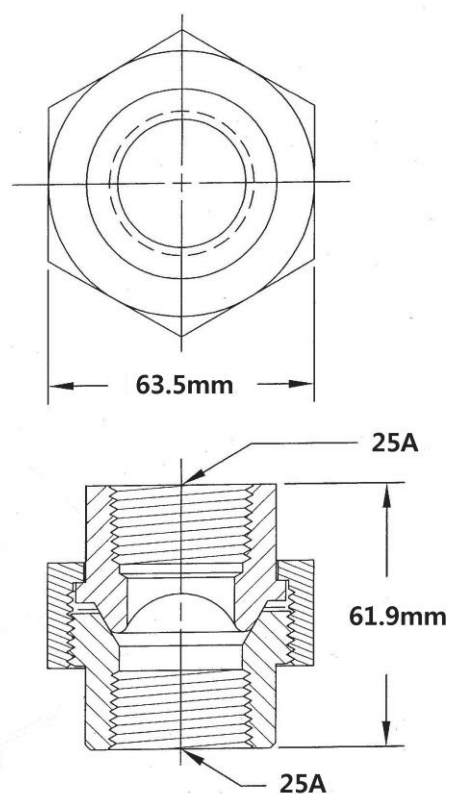


## DESCRIPTION

Part Number: VAL-C21-002

고압에 의한 피해를 방지하기 위해 일정 압력 이상 상승하였을 경우 파열하여 내부의 압력을 방출하도록 안전 밸브에 설치된다.



## SPECIFICATION

재질(Material) : 황동, KS D5101, C3604 (Brass)

작동방식(Type) : Disc

작동압력(Set Pressure) : 3.0 Mpa  $\pm$  5 %

인입구경 (Inlet Size) : 25A